



# ANLEITUNG LAPTOPTASCHE



Diese individuelle Laptoptasche mit Reißverschluss und Innenfutter erfordert ein wenig Übung, aber die Mühe lohnt sich!  
Viel Spaß beim Nachmachen!

Unser Laptop (13,3 Zoll) hat eine Größe von 32,8 cm \* 22,8 cm \* 2,2 cm. Du kannst die Maße aber ganz leicht an Deinen anpassen. Wie das geht, zeigen wir Dir gleich!

## DAS WIRD GEBRAUCHT:

- ❖ Afrikanischer Stoff für außen (ca. 45 cm \* 55 cm)
- ❖ Futtermaterial oder Bügelvlies (hier: 84 cm \* 180 cm)
- ❖ Baumwollstoff für innen.
- ❖ Reißverschluss (ca. 40 cm)
- ❖ Nähmaschine, ggf. Bügeleisen, Nähgarn, Stift, Schere, Stecknadeln
- ❖ Laptop oder Maße davon



## UND SO WIRD'S GEMACHT:

Um die richtige Größe zu ermitteln, kannst entweder den Stoff wie auf dem Bild um den Laptop legen und mit Stecknadeln fixieren oder Deinen Laptop ausmessen. Die Maße für den Stoff ergeben sich wie folgt

- ❖ Breite + Tiefe + jeweils 2 cm Nahtzugabe für beide Seiten
- ❖ Höhe\*2 + Tiefe\*2 + jeweils 2 cm Nahtzugabe für vorne und hinten

Die Stecknadelmarkierung gilt gleichzeitig als Markierung für die Naht — mit einem Stift markieren!



Das Gleiche mit dem Futtermaterial und dem Außenstoff wiederholen. Da unseres ziemlich dick ist, benötigen wir davon auf jeder Seite ca. 1 cm mehr. Den Außenstoff mit Futter messen!

Alternativ dazu kannst Du auch Bügelvlies verwenden. Dieses ist wesentlich einfacher zu handhaben (Du bügelst es zur Verstärkung einfach auf die Innenseite des Außenstoffes auf), die Tasche ist jedoch anschließend weniger stabil.





# ANLEITUNG LAPTOPTASCHE



Wenn Du kein Bügelvlies verwendest, kannst Du jetzt das Futter am Außenstoff festmachen. Dazu beide Stoffe aufeinanderlegen und mit Stecknadeln fixieren. Die rechte Seite liegt dabei oben. Bei unserem Futtermaterial soll später die weiche Seite innen sein. Diese liegt deswegen wie auf dem Bild unten.

Das Futter bleibt ab jetzt am Außenstoff und wird weiterverarbeitet als wäre es eine einzige Stoffschicht (mit Bügelvlies hat man eh nur eine =))



An das Außenteil wird nun der Reißverschluss angebracht.

Dazu den Reißverschluss oben am Stoff rechts auf rechts feststecken.

Anschließend mit der Nähmaschine an der oberen Kante festnähen. Damit im nächsten Schritt der Innenstoff am Reißverschluss festgenäht werden kann, die Naht eher knappkantig setzen!

Dabei darauf achten, dass immer beide Stoffe festgenäht werden!



Nun muss das andere Ende des Außenteils am Reißverschluss angebracht werden.

Dabei das Außenteil in der Mitte zusammenklappen, so dass die linke Seite außen liegt. So kann die andere Seite des Reißverschlusses wieder rechts auf rechts oben an der anderen Seite des Außenteils angesteckt und festgenäht werden.

Du kannst den Reißverschluss zum Nähen öffnen (musst Du aber nicht).





# ANLEITUNG LAPTOPTASCHE



Jetzt wird der Innenstoff am Reißverschluss (und am Außenteil) befestigt.

Dazu die eine kurze Seite des Innenstoffs mit der rechten Seite auf die linke (obere) Seite des Reißverschlusses legen und feststecken. Mit der Nähmaschine festnähen.

Da nun recht viele Schichten aufeinanderliegen, brauchst du dafür evtl. eine dickere Nadel.



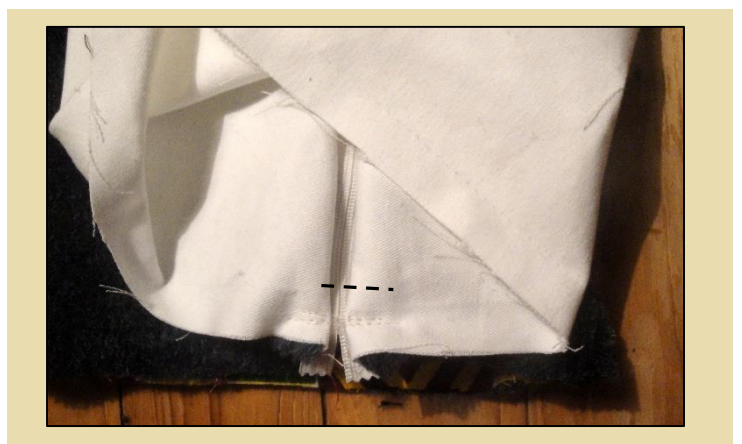
Das Gleiche mit der anderen Seite wiederholen: rechte Seite des Stoffes an linke Seite des Reißverschlusses (inklusive Außenteil) nähen.

Dazu am besten wie auf dem Bild den Innenstoff in die eine Richtung und das Außenteil in die andere Richtung legen.



Um die Enden des Reißverschlusses zusätzlich zu fixieren und einen schöneren Abschluss zu haben, können beide Enden quer mit einer kurzen Naht versehen werden. Dazu den Innenstoff aufklappen und auf Höhe der zukünftigen Naht (Markierung!) oder ein wenig außerhalb. Der Zipper zum Verschließen muss dabei innerhalb der Naht sein!!!

So, das Schwierigste wäre geschafft!





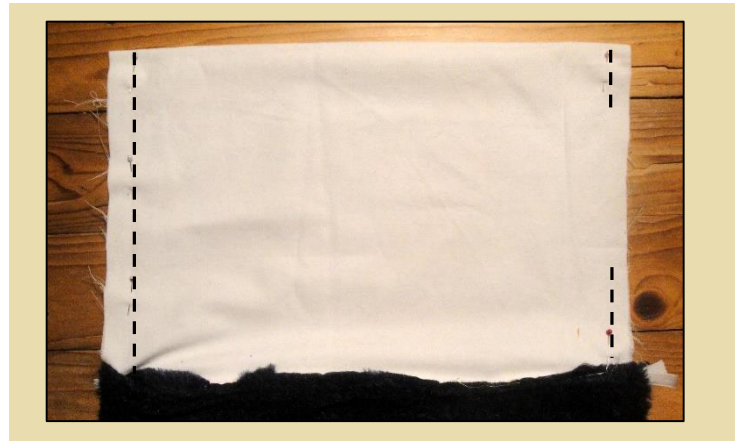
# ANLEITUNG LAPTOPTASCHE



Jetzt werden die Seiten vernäht.

Dazu zuerst die beiden Seiten des Innenstoffes entlang der zu Beginn gemachten Markierung wie auf dem Bild zusammennähen. Auf einer Seite muss eine Wendeöffnung (ca. 10 cm) offen bleiben!

Anschließend auch die Seiten des Außenteils entlang der Markierung zusammennähen. Diese können komplett verschlossen werden. Achte darauf, dass die Nähte beim Außenteil weiter auseinanderliegen (je nach Futterdicke). Wenn du unsicher bist, überprüfe vorher noch einmal, ob Dein Laptop locker hineinpasst.



Der große Moment!

Wende die Tasche durch die Öffnung im Innenteil, so dass Du die Außentasche auf der einen und die Innentasche auf der anderen hast. Die Öffnung zum Wenden kannst du nun mit der Hand zunähen.

Die Innentasche zum Schluss in die Außentasche stecken.



Laptop rein. Reißverschluss zu. Ready to go!

